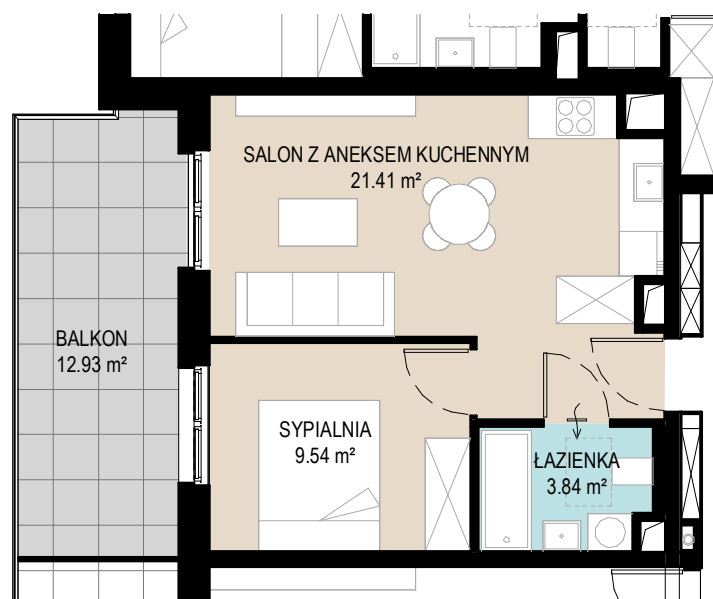


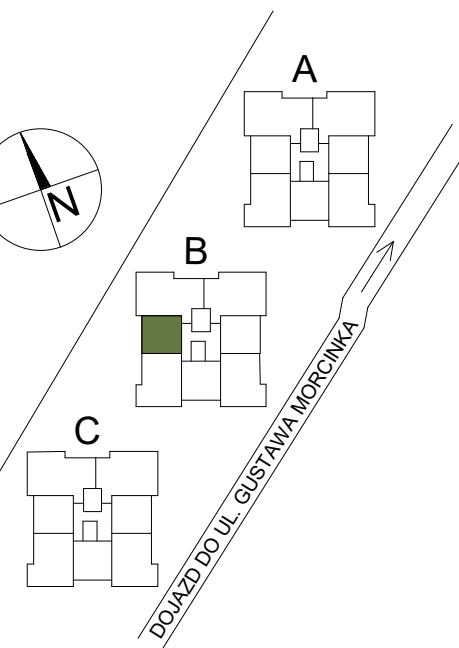
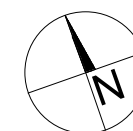
**MIESZKANIE NR 9**  
**POWIERZCHNIA: 34,79 m<sup>2</sup>**



## Mieszkanie nr 9

### Budynek B Piętro 1

SALON Z ANEKSEM KUCHENNYM	21.41 m <sup>2</sup>
SYPIALNIA	9.54 m <sup>2</sup>
ŁAZIENKA	3.84 m <sup>2</sup>
<b>POWIERZCHNIA UŻYTKOWA MIESZKANIA</b>	<b>34.79 m<sup>2</sup></b>



0 1 2 3 4 5 m