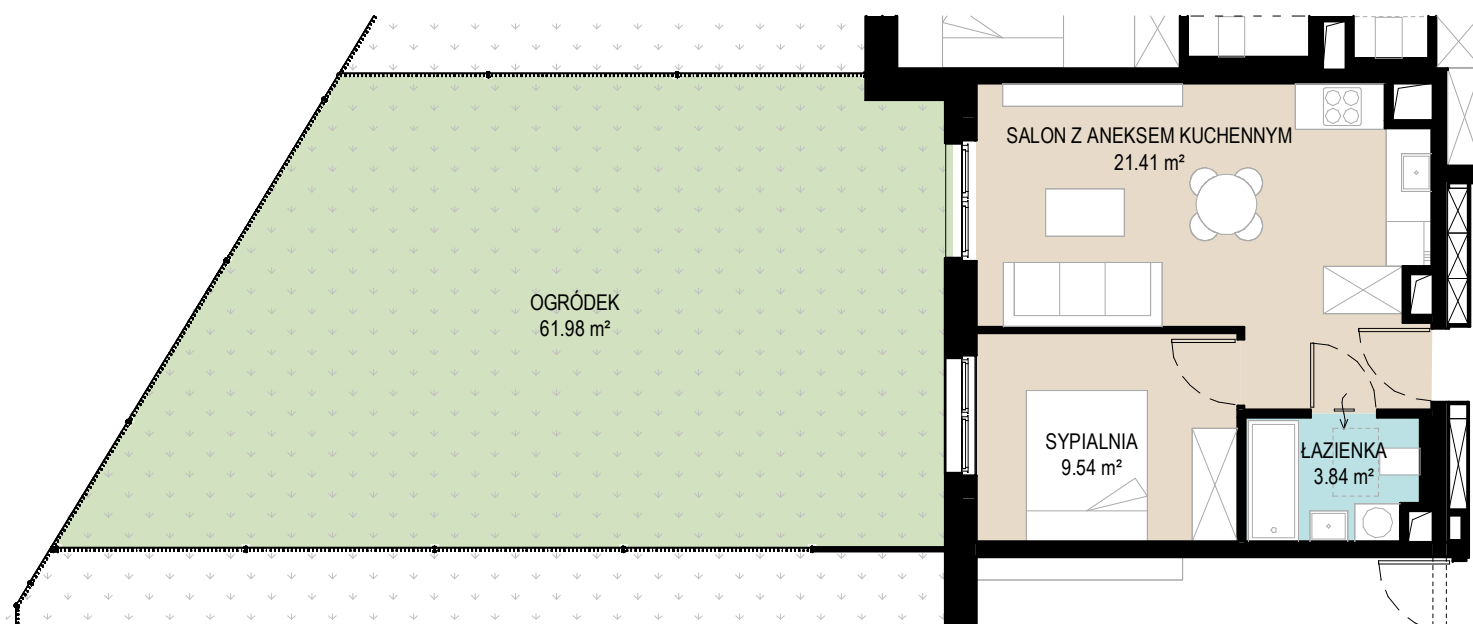


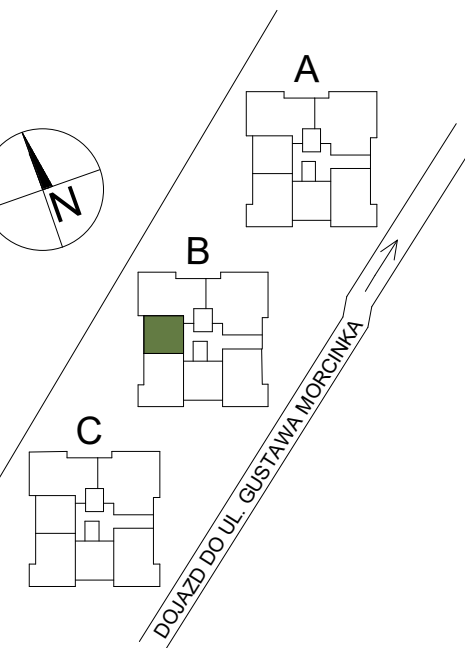
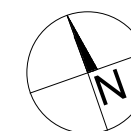
MIESZKANIE NR 3
POWIERZCHNIA: 34,79 m²

Mieszkanie nr 3

Budynek B Parter



SALON Z ANEKSEM KUCHENNYM	21.41 m ²
SYPIALNIA	9.54 m ²
ŁAZIENKA	3.84 m ²
POWIERZCHNIA UŻYTKOWA MIESZKANIA	34.79 m²



0 1 2 3 4 5 m