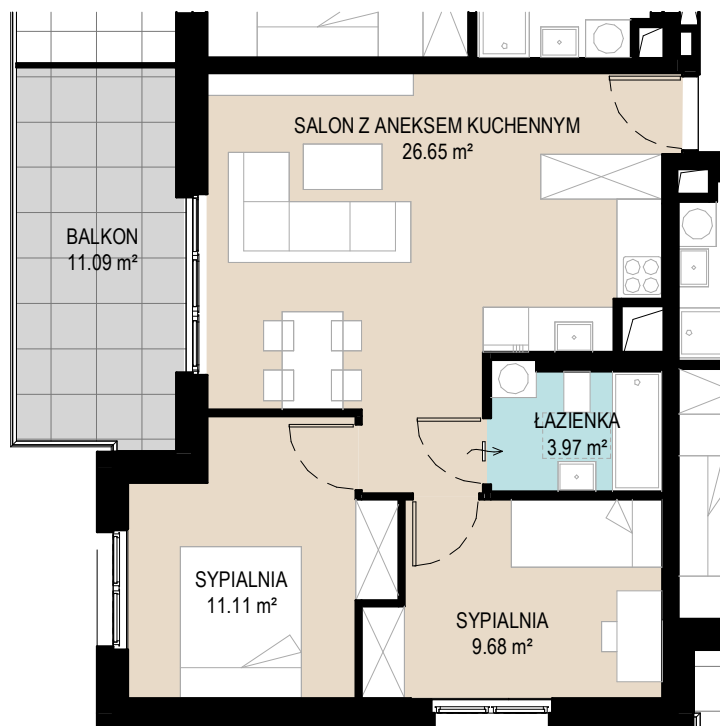


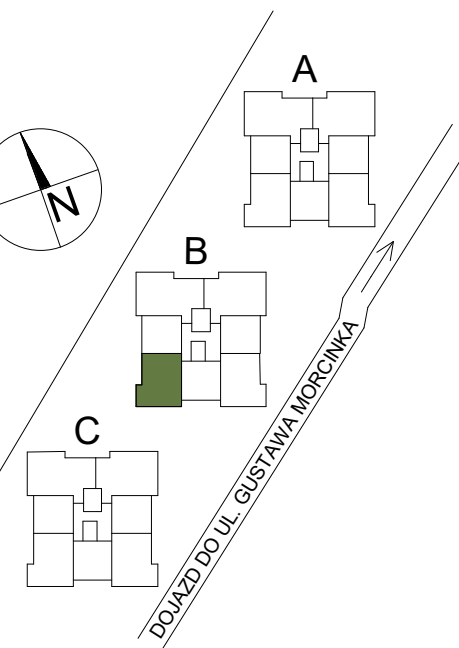
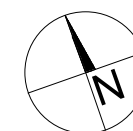
**MIESZKANIE NR 10**  
**POWIERZCHNIA: 51,41 m<sup>2</sup>**



## Mieszkanie nr 10

### Budynek B Piętro 1

SALON Z ANEKSEM KUCHENNYM	26.65 m <sup>2</sup>
SYPIALNIA	11.11 m <sup>2</sup>
SYPIALNIA	9.68 m <sup>2</sup>
ŁAZIENKA	3.97 m <sup>2</sup>
<b>POWIERZCHNIA UŻYTKOWA MIESZKANIA</b>	<b>51.41 m<sup>2</sup></b>



0 1 2 3 4 5 m